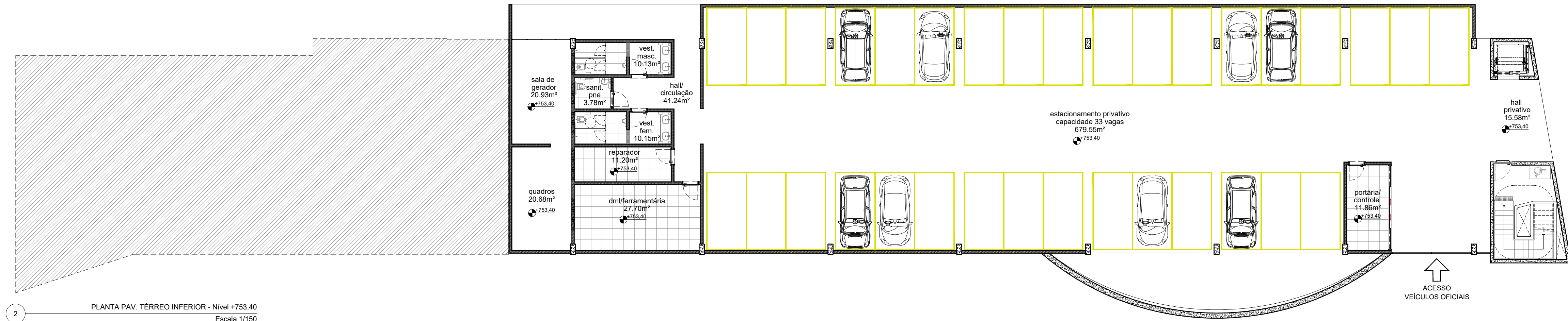
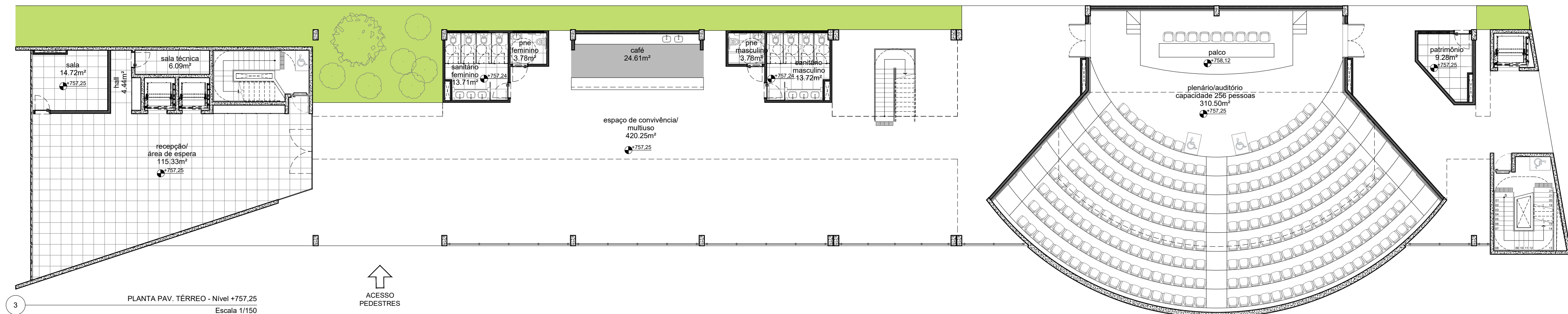


1 PLANTA DE IMPLANTAÇÃO GERAL
Escala 1/150



2 PLANTA PAV. TÉRREO INFERIOR - Nível +753.40
Escala 1/150



3 PLANTA PAV. TÉRREO - Nível +757.25
Escala 1/150

Nota:
ESTE PROJETO ESTÁ DE ACORDO COM AS NORMAS E LEGISLAÇÃO
RELATIVOS À NBR 9050 DE ACESSIBILIDADE E A NBR 6492 DE
REPRESENTAÇÃO DE PROJETO DE ARQUITETURA.

PLANTA DE LOCALIZAÇÃO (PLANTA CHAVE):

RESPONSÁVEIS TÉCNICOS:

COORDENADOR:
Arq.º Marlon Vinícius Lima,
CAU: A96639-8
RRT: -

RESPONSÁVEL PELO PROJETO:
Arq.º Marlon Vinícius Lima,
CAU: A96639-8
RRT: -

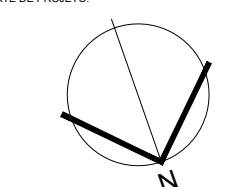
CONTRATADA:

INPLENITUS
Projetos, Gerenciamento e Fiscalização de Obras Ltda.
End.: Rua Tenente Negrão, 90 - 5º Andar - Itaim Bibi - SP
Fone +55 11 3739 - 4659
E-mail: inplenitus@inplenitus.com.br
Site: www.inplenitus.com.br



CLIENTE: CÂMARA MUNICIPAL DE CAIEIRAS

NORTE DE PROJETO



OBJETO: NOVA SEDE DA CÂMARA MUNICIPAL DE CAIEIRAS

ESCALA:

1/150

DATA:

12/2017

ENDEREÇO: AVENIDA MANUEL CARLOS GOMES - CENTRO, CAIEIRAS - SP

VERSÃO:

00

FORMATO:

A1

FASE: ESTUDO PRELIMINAR
ARQUITETURA

DISCIPLINA:

ARQ

FOLHA Nº:

01 / 03

ASSUNTO: PROPOSTA
IMPLANTAÇÃO GERAL, PAVIMENTO TÉRREO INFERIOR E PAVIMENTO TÉRREO